

QUELQUES BONS GESTES DE TRI...



QUE FAITES-VOUS DE VOS DÉCHETS ALIMENTAIRES ET DE JARDIN ?

D'ici le 31/12/2023, la loi Anti-Gaspillage et Economie Circulaire (AGEC) va imposer le tri des déchets organiques ou biodéchets. Le SYDOM et ses adhérents souhaitent connaître les pratiques actuelles avant de proposer aux jurassiens les solutions les mieux adaptées.



5 minutes de votre temps pour remplir un bref questionnaire nous serait très précieux !

Rendez-vous sur : www.letri.com rubrique actualités

ET MAINTENANT... JOUONS

Relier chacun de ces déchets à la poubelle ou destination qui lui correspond comme dans l'exemple ci-dessous :

A - Bouteilles en plastique **B - Piles** **C - Sac** **D - Masque jetable** **E - Jouet**

1 - Conteneur TLC* **2 - Bac gris OM** **3 - Ressourcerie** **4 - Bac de tri** **5 - Conteneur à piles (magasin ou déchèterie)**

Réponses : A:4/B:5/C:1 ou 3/D:2/E:3

Recevoir gratuitement nos documentations sur : www.letri.com ou par mail à : info@letri.com

+ DE QUESTIONS ?

Et retrouvez-nous sur Facebook : <https://fr-fr.facebook.com/sydom.dujura/>

Contact : SYDOM du JURA - Tél. 03 84 47 44 41

www.letri.com

LES ERREURS À ÉVITER

À NE PAS METTRE DANS LE BAC DE TRI !

- Brosse à dents → BAC GRIS
- Liens en plastique → BAC GRIS
- Calages de polystyrène → DÉCHÈTERIE
- Tissus, linge → CONTENEUR TLC
- Chaussures → CONTENEUR TLC
- Vêtements → CONTENEUR TLC

*Textiles d'habillement, Linge de maison et Chaussures

UN PEU D'ACTU...

DÉCHETS : ACTION OU VÉRITÉ ?

www.actionouverite-bfc.fr

DES PERSONNALITÉS DE BOURGOGNE-FRANCHE-COMTÉ

9 personnalités de Bourgogne Franche-Comté participent et témoignent sur leur pratique dans la réduction des déchets.

RETROUVEZ TOUTES LES ASTUCES POUR RÉDUIRE VOS DÉCHETS PRÈS DE CHEZ VOUS !



LE TRI SIMPLE

L'INFO SUR LES DÉCHETS MÉNAGERS POUR LES JURASSIENS

NOVEMBRE 2021

JE RESPECTE LES CONSIGNES :
JE TRIE TOUS MES EMBALLAGES ET MES PAPIERS*

- ✓ EN VRAC
- ✓ VIDES ET ÉGOUTTÉS
- ✓ NON IMBRIQUÉS

BAC DE TRI JAUNE



ET APRÈS ?

CONTENEUR À PAPIER

CONTENEUR À VERRE

LE MEILLEUR DÉCHET C'EST CELUI QU'ON NE PRODUIT PAS !

Conception : Service communication SYDOM du Jura / novembre 2021 / Crédit photos : © SYDOM du Jura - Citeo / Imprimé sur papier recyclé

LES CONSIGNES EN DÉTAIL :

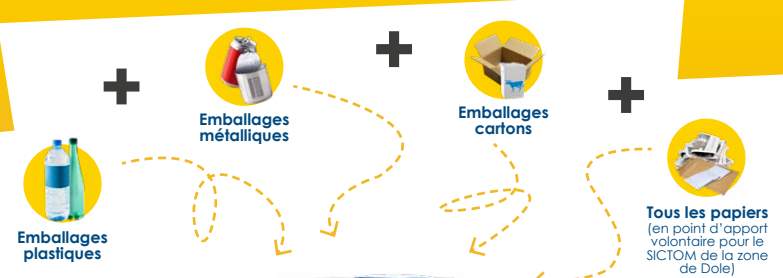


www.letriplussimple.com

OU

www.consignesdetri.fr

Application Citeo : **Guide du tri**



LES USINES DE RECYCLAGE



Au centre de tri, les emballages en plastique sont triés en 4 catégories. Les 3 premiers sont repris par VALORPLAST qui les dirige vers les usines les plus proches, en fonction des capacités disponibles et de la demande à l'instant considéré :

- **Le PET clair, les bouteilles d'eau transparente par exemple**, vers PLASTIPAK à Ste-Marie-les-Beaune (21) en priorité, ou WELLMAN à Neufchâteau (88), voire en Italie.
- **Le PEHD (et le PP), les flacons, les pots de yaourt opaques** vers CPA à Pont-d'Ain (01) en priorité, ou Environnement 48 en Lozère, voire ailleurs en France.
- **Les films et plastiques souples** vers l'Allemagne (VOGT PLASTIC) ou l'Espagne (ESLAVA PLASTICOS), faute de débouché en France.

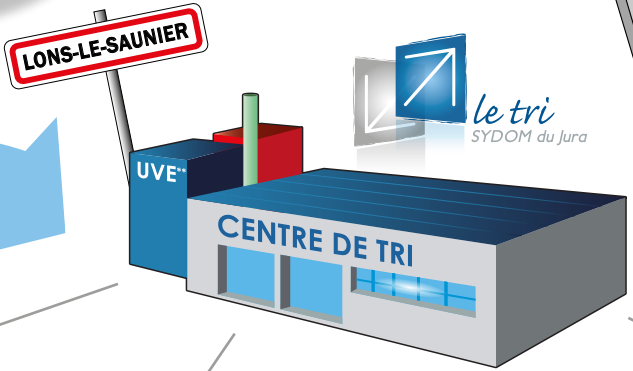
Le quatrième :
 - **Le « flux en développement »** (mélange de plusieurs polymères) dont le **PET foncé majoritaire** est « sur-trié » par BARISIEN (filiale de SUEZ) à Epinal (88), en vue du recyclage par polymère.

LE CENTRE DE TRI*

DES FEMMES ET DES HOMMES QUI CONTRÔLENT ET AFFINENT LE TRI À LA MAIN !

*Vous pouvez constituer un groupe afin de programmer une visite de notre centre de traitement (7 personnes de + de 7 ans au minimum).

Renseignements : 03 84 47 44 41



2 cribles balistiques qui trient les emballages en fonction de leur taille



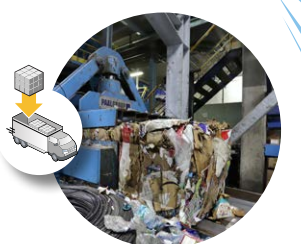
2 électro-aimants qui trient les emballages ferreux



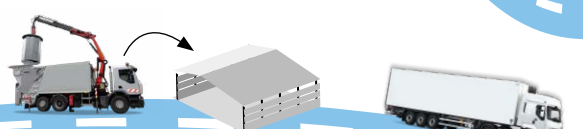
Un séparateur à courant de Foucault qui trie les emballages en aluminium



6 séparateurs optiques qui scannent les plastiques pour les séparer



Une presse à balles et une presse à paquets pour conditionner les matériaux



Plateforme de regroupement



**UVE : Unité de Valorisation Energétique



Le verre est recyclable à 100% et à l'infini sans perte de qualité !