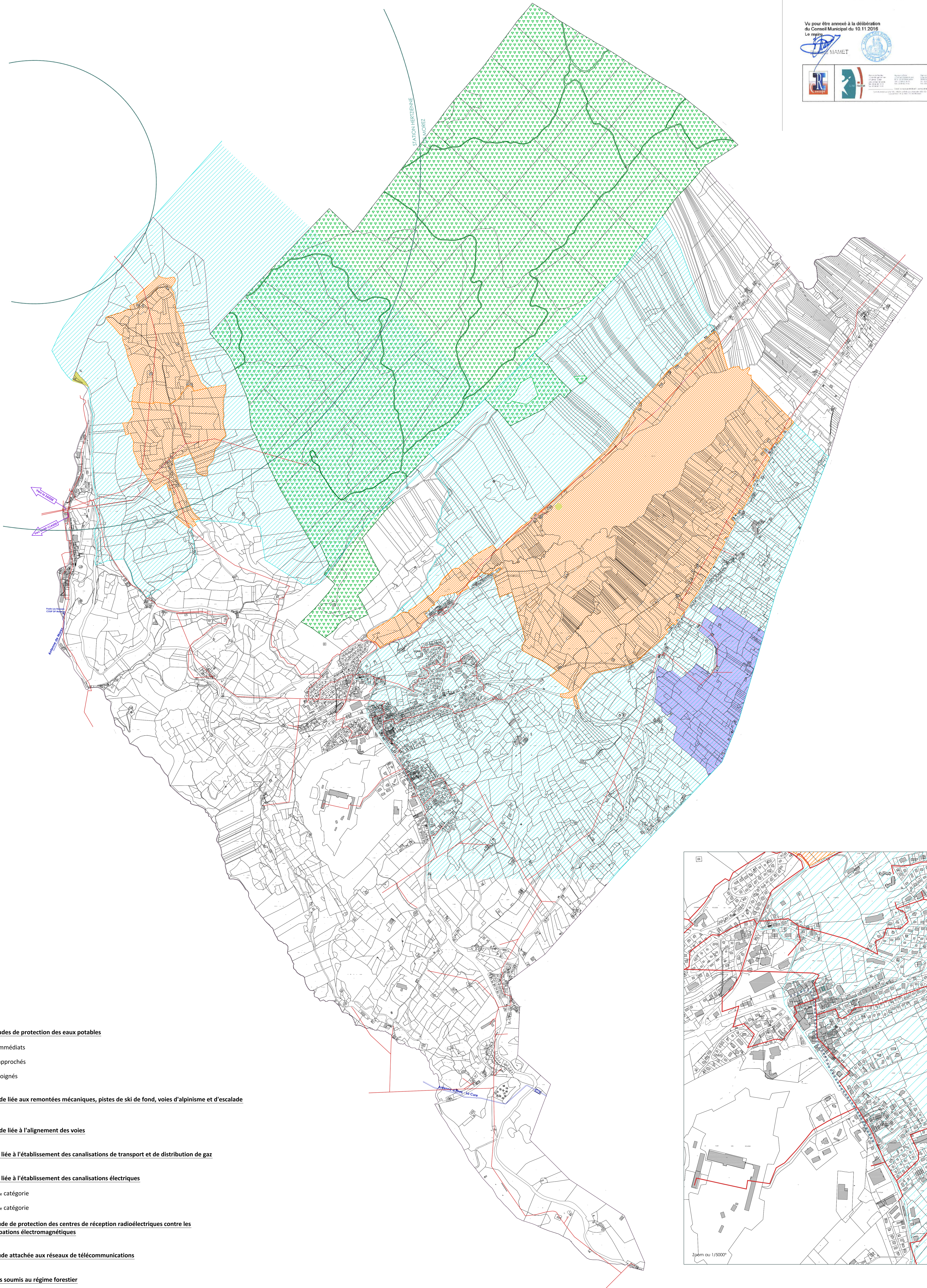




Vu pour être annexé à la délibération
du Conseil Municipal du 10.11.2016
Le maire
MAMET

Visa de la Sous-Préfecture
LE MONT-SAINT-ETIENNE
24 NOV. 2016
Contrôle de Légalité

Logos of the Jura Department, the Commune of Les Rousses, and the MAMET office. Includes a date stamp: Date novembre 2016, Dossier approuvé.



- Légende :**
- AS1** Servitudes de protection des eaux potables
 - Périmètres immédiats
 - Périmètres rapprochés
 - Périmètres éloignés
 - EL4** Servitude liée aux remontées mécaniques, pistes de ski de fond, voies d'alpinisme et d'escalade
 - EL7** Servitude liée à l'alignement des voies
 - I3** Servitude liée à l'établissement des canalisations de transport et de distribution de gaz
 - I4** Servitude liée à l'établissement des canalisations électriques
 - Lignes de 2^{ème} catégorie
 - Lignes de 3^{ème} catégorie
 - PT1** Servitude de protection des centres de réception radioélectriques contre les perturbations électromagnétiques
 - PT3** Servitude attachée aux réseaux de télécommunications
 - bois et forêts soumis au régime forestier

